

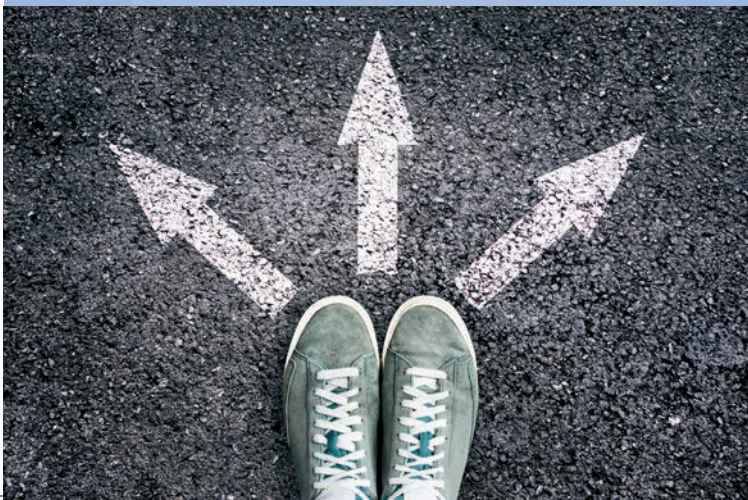
*Kurz
zusammengefasst*

Du hast eine Lehre begonnen, befindest dich im ersten oder zweiten Lehrjahr und hättest zusätzlich gerne die Matura?

Die Fakten zu Lehre und Matura

- kostenfrei
- Fächer: Deutsch, Englisch, Mathematik, Fachbereich
- Dauer: 2 1/2 Jahre (oder variabel länger)
- Anmeldung und Informationsveranstaltungen an Landes-Berufsschulen und Volkshochschulen
- Die Berufsreifeprüfung entspricht der Reifeprüfung an einer höheren Schule.

Du befindest dich bereits im 3. Lehrjahr?
Sprich uns an, wir suchen eine Lösung für dich.



Lehre und Matura

Das Chancenmodell für Vorarlberg

Beratung und Information

Volkshochschule Bregenz

Römerstraße 14/I

6900 Bregenz

05574 52 52 40

direktion@vhs-bregenz.at

www.vhs-bregenz.at

Landesberufsschule Bludenz

Unterfeldstraße 27

6700 Bludenz

05552 62 770 14

buz@lbsbl1.snv.at

www.lbs-bludenz.at

Landesberufsschulen

Bludenz, Bregenz, Dornbirn, Feldkirch

BMBWF

BUNDESMINISTERIUM
FÜR BILDUNG, WISSENSCHAFT
UND FORSCHUNG

www.bmbwf.gv.at

VOLKS
HOCH
SCHULE
BREGENZ

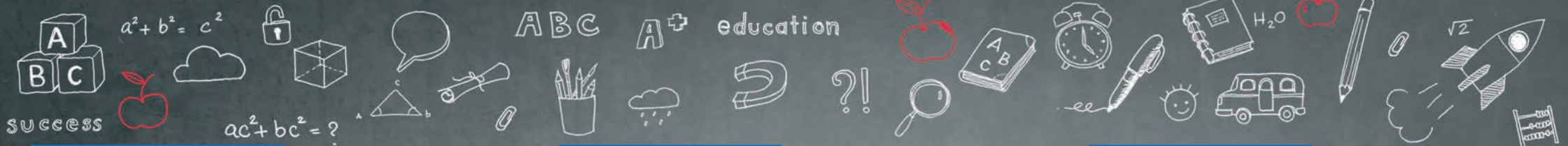
VOLKS
HOCH
SCHULE
BLUDENZ



Lehre und Matura 3.0

Das Chancenmodell für Vorarlberg

www.vhs-bregenz.at



Lehre und Matura Ablauf und Fächer

LEHRE UND MATURA verschafft dir den notwendigen Vorsprung im Berufsleben und ermöglicht dir den Studienzugang.

Der Ablauf

- Informations-Veranstaltungen an Vorarlberger Berufsschulen und Volkshochschulen
- Anmeldung zum mehrstufigen Aufnahme-Verfahren (Quereinstieg jedes Semester möglich)
- Diagnose-Checks und Motivations schreiben sind verpflichtend zu absolvieren.
- Bei erfolgreichem Aufnahme-Verfahren erhältst du die Zulassung zum Modell.
- Die Vorbereitungs-Lehrgänge für die Berufsreifeprüfung dauern 1,5 Jahre (Mathematik 2 Jahre) und starten im September bzw. Februar.
- Wir unterstützen dich mit Coaching-Angeboten und besonderer Prüfungs-Vorbereitung.

Diese Fächer werden unterrichtet

- Deutsch
- Englisch
- Mathematik
- Fachbereich wahlweise:
 - Wirtschaftsinformatik / Medieninformatik
 - Betriebswirtschaft und Rechnungswesen

Der Unterricht: Arbeits- / Freizeitmodell

Dein Arbeitgeber gibt dir die Möglichkeit, den Nachmittags-Unterricht zu besuchen? Bestens!

	Lehrjahr	Modelljahr (Semester)	Deutsch	Englisch	Mathematik	Fachbereich
Einstieg ins Aufnahmeverfahren möglich (--- dargestellt)	1					
	2	1 2. Sem				
	3	1. Sem 2. Sem				
	4	1. Sem 2. Sem				
	4	1. Sem 2. Sem				

späterer Beginn möglich, Dauer verlängert sich (--- dargestellt)

Variante mit geringer Belastung

Lehrjahr	Modelljahr (Semester)	Deutsch	Englisch	Mathematik	Fachbereich
1					
2	1 2. Sem				
3	1. Sem 2. Sem				
4	1. Sem 2. Sem				
	4 1. Sem 2. Sem				

Nachmittags-Unterricht (1 Nachmittag)
endet mit: Matura Deutsch, Englisch
Abend-Unterricht
endet mit: Matura Mathematik, Fachbereich

Der Unterricht: Freizeitmodell

Kein freier Nachmittag? Kein Problem. Die Kurse können auch ausschließlich am Abend besucht werden.

Mögliche Variante

Lehrjahr	Modelljahr (Semester)	Deutsch	Englisch	Mathematik	Fachbereich
1					
2	1 2. Sem				
3	1. Sem 2. Sem				
4	1. Sem 2. Sem				
	4 1. Sem 2. Sem				

* Individuelle Varianten sind möglich. Kontaktiere uns!

Abend-Unterricht endet in jedem Fach mit Matura

Unterrichtsstunden in beiden Modellen	
Fächer	Unterrichtsstunden
Deutsch	175
Englisch	175
Mathematik	240
Fachbereich	190
Gesamt	780